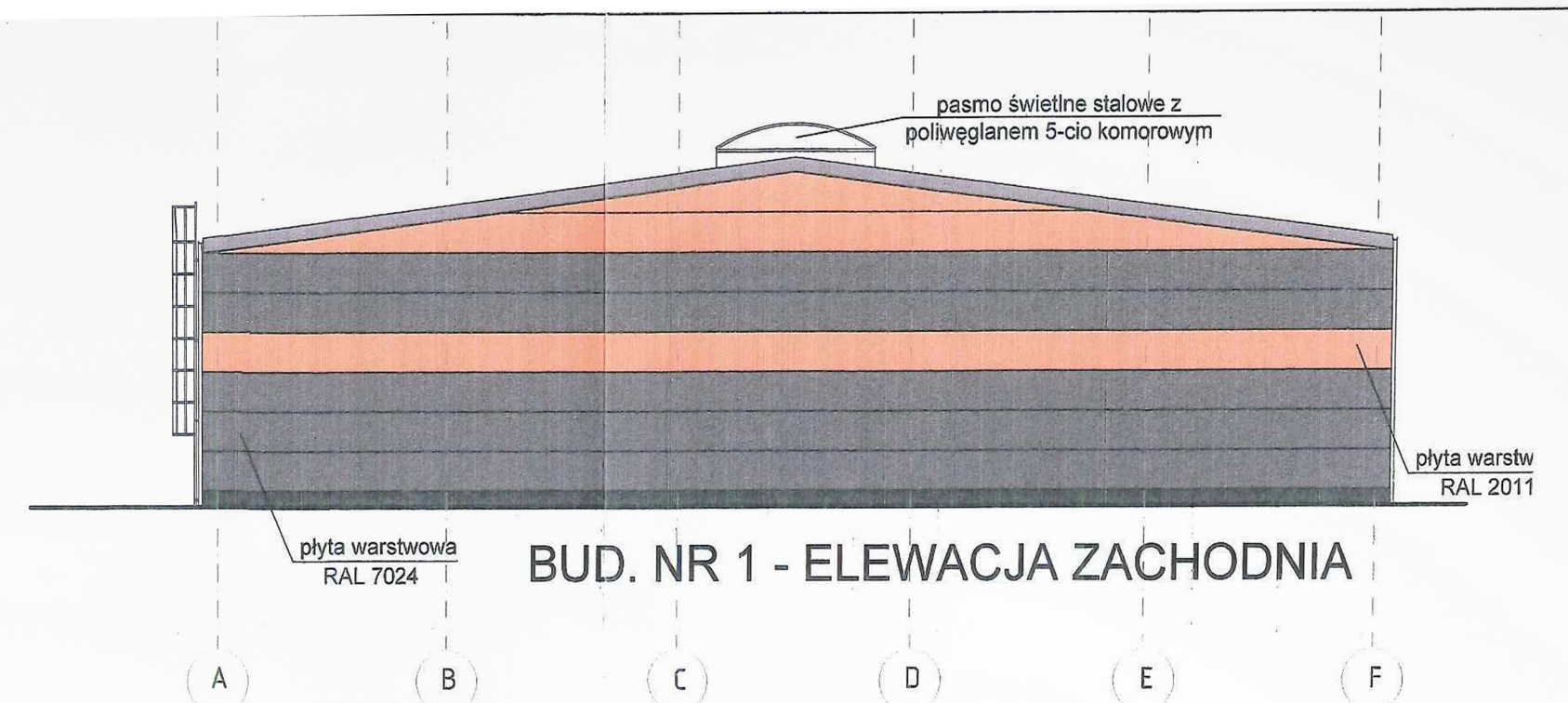
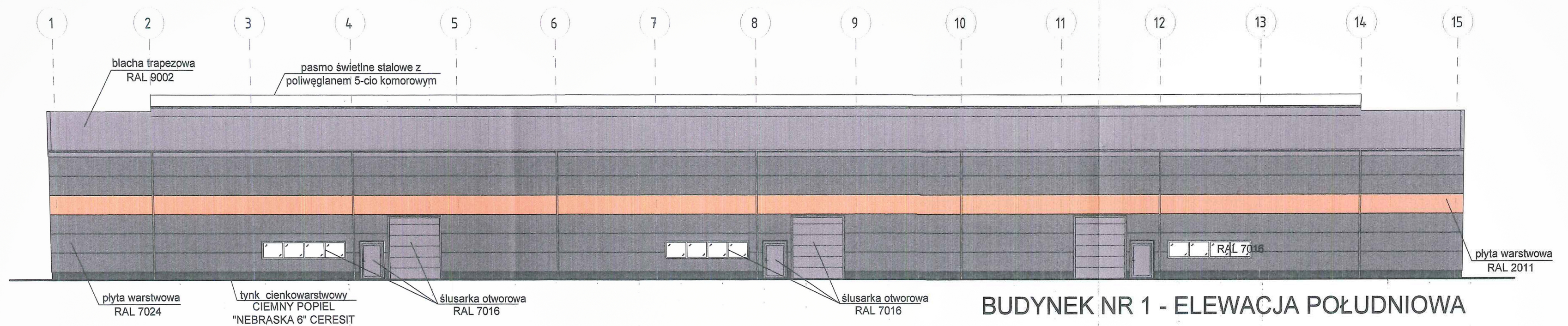


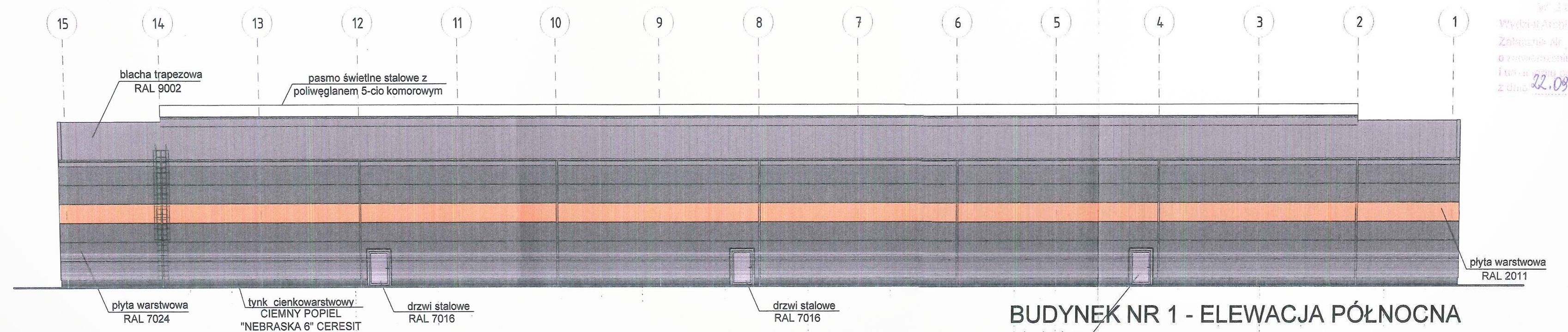
BUD. NR 1 - ELEWACJA WSCHODNIA



BUD. NR 1 - ELEWACJA ZACHODNIA



BUDYNEK NR 1 - ELEWACJA POŁUDNIOWA



BUDYNEK NR 1 - ELEWACJA PÓŁNOCNA

STAROSTWO POWIATOWE  
w SZCZECINIE  
Wydział Architektury i Budownictwa  
Załącznik Nr 2/3 do decyzji  
o zatwierdzeniu projektu budowlanego  
i umieszczeniu go w budowlanym  
z dnia 22.09.2022 r. 339/2022

ZA ZGODNOŚĆ Z ORYGINAŁEM  
Starostwo Powiatowe w Szczecinie  
Szczecinek, dnia 21.06.2022 r.  
Uwagi  
Podpis Z up. Starosty  
mgr inż. Piotr Pietrzak  
INSPEKTOR  
w Wydziale Architektury i Budownictwa

ELEWACJE HALI NR 1		
	64-920 Pila, ul. Bydgoska 33/6	STADIUM
	tel./fax. (087) 212-77-00	P A B
	tel. (087) 215-51-81	BRANŻA
	e-mail biuro@kontur.pila.pl	arch.
BUDOWA INKUBATORA PRZEMYSŁOWEGO (DWÓCH BUDYNKÓW PRODUKCYJNO - MAGAZYNOWYCH Z CZĘŚCIAMI SOCJALNO - ADMINISTRACYJNYMI), ZBIORNIKÓW PRZECIWPÓŻAROWEGO, NA WODY OPADOWE, BEZODPŁYWOWEGO, ZBIORNIKÓW NA GAZ PŁYNNY, BUDOWE BILBOARDU, MIEJSC PARKINGOWYCH, DROGE P.POŻAROWĄ WRAZ Z WYKONANIEM URZĄDZEŃ BUDOWLANYCH W OBRĘBIE I MIEJSCOWOŚCI TUROWO GM. SZCZECINEK		DATA 06-2022